

Debido a la mejora continua en la calidad de nuestros productos, Euronix reserva el derecho de modificaciones de las características del producto

Índice de la ficha técnica

• DESCRIPCIÓN.....	3
• ESTRUCTURA.....	4
• CERRAMIENTO METÁLICO.....	4
• CERRAMIENTO VÍTREO; Vidrio templado.....	5
• Aclaración para pistas 3x2	5
• UNIÓN VIDRIO-ACERO; Fundas de Nylon y Neopreno-CR.....	6
• ELEMENTOS DE UNIÓN.....	7
• TERMINACIONES	7
○ Pintura de elementos metálicos.....	7
○ Galvanizado en caliente de elementos metálicos.....	7
• DOCUMENTACIÓN TÉCNICA.....	8



euronix
sport

Fabricamos deporte

Debido a la mejora continua en la calidad de nuestros productos, Euronix reserva el derecho de modificaciones de las características del producto

- **DESCRIPCIÓN.**

Las pistas Europlay diseñadas y desarrolladas por Euronix Metal S.L, han sido concebidas para la práctica del pádel sin importar el nivel; desde el básico hasta el más alto.

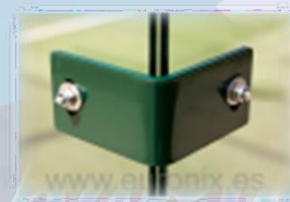
Cumple (entre otras) con:

- Normas deportivas reglamentarias (NIDE 2004 Pádel).
- Normativas de la Federación Española de Pádel (F.E.P).
- Código Técnico de la Edificación español (CTE).
- Instrucción Española del Hormigón Estructural (EHE-08).
- European Technical Approval of Metal Anchors Guideline (ETAG001).
- Design of fastenings for use in concrete (CENT/TS 1992-4).

Como características generales de las pistas, se destacan:

- Alta calidad en los materiales empleados.
- Gran robustez y resistencia de la instalación.
- Durabilidad de la instalación.
- Calidad estética y perfecta combinación arquitectónica con el entorno.

Su diseño minimalista, no dispa con respecto a los aspectos normativo, las dotan de una armonía y belleza genuinas en el mercado actual.



Debido a la mejora continua en la calidad de nuestros productos, Euronix reserva el derecho de modificaciones de las características del producto

- **ESTRUCTURA.**



La estructura principal de la pista será metálica con perfiles (100x60x3) mm y (80x60x2) mm de acero laminado en caliente de calidad S-275-JR y S-235-J.

El sistema estructural está formado por 26 pilares o postes con sus respectivas placas de anclaje. Unos llevarán cartabones de refuerzo y otros, cartelas según su posición en la pista.

La altura de los postes variará entre 3,4 y 6 metros según su posición en la pista y ya irán preparados para agarrar los elementos correspondientes que le lleguen lateralmente: vidrios templados, mallas pequeñas o mallas grandes.

- **CERRAMIENTO METÁLICO.**

Será realizado con marcos a base de perfil decapado de carpintería tipo PDS-26, ya que por ser perfiles conformados en frío, están dotados de una geometría perfecta para el alojamiento en el interior del labio la malla electrosoldada.

La malla electrosoldada está fabricada con mallazo 50/50/4 según la UNE-EN10223-4.

De esta manera, para la pista de malla se tendrían:

-12 marcos (3000x3000) mm, con 2 travesaños cada uno de ellos mediante perfil (30x30x3) mm y (30x20x1,5) mm para darles mayor rigidez.

-18 marcos (2000x1000) mm.

Los marcos vienen completamente preparados para asegurar la perfecta verticalidad respecto al suelo, nivelación horizontal y ser coplanarios a los vidrios.

Debido a la mejora continua en la calidad de nuestros productos, Euronix reserva el derecho de modificaciones de las características del producto

- **CERRAMIENTO VÍTREO: Vidrio templado.**

Está compuesto por 14 planchas de vidrio templado incoloro de (3000x2000) mm y 4 planchas de (2000x2000) mm con espesor de 10 o 12 mm según requiera el cliente.

Los vidrios vienen completamente preparados para asegurar la verticalidad respecto al suelo, nivelación horizontal y ser coplanarios a los marcos.

Los vidrios templados se fabrican mediante un proceso productivo normalizado y en conformidad con la norma UNE-EN 12150-1, obteniendo los valores de:

Ensayo	Valor
Tensión de rotura Flexo-Tracción	1.300 – 1.900 kp/cm ²
Resistencia a compresión	10.000 kp/cm ²
Resistencia al choque térmico	250°C

- **Aclaración para pistas 3x2.**

****En la versión de pista 3x2 varían las unidades; Hay 4 marcos (2000x1000) mm menos, y las planchas de vidrio templado de (2000x2000) mm pasan a ser de (3000x2000) mm, además de posibles variaciones de los postes, no obstante, todo está perfectamente preparado****

Debido a la mejora continua en la calidad de nuestros productos, Euronix reserva el derecho de modificaciones de las características del producto

- **UNIÓN VIDRIO-ACERO: Fundas de Nylon y Neopreno-CR.**

La unión vidrio-material metálico es lo más delicado en una pista de pádel, así que se ha tenido especial cuidado al diseñar y elegir el material empleado.

Por un lado, el contacto vidrio-tornillo se realiza interponiendo unas fundas de Nylon mecanizadas con altísima precisión, en el mecanizado del vidrio, para conseguir un perfecto acoplamiento del avellanado del vidrio y el tornillo.

Por otro lado, el contacto vidrio-angulares del poste se realiza interponiendo unos tacos mecanizados de neopreno-cr de 8 mm de espesor para amortiguar y dar elasticidad a la estructura.

Ensayo	Método de ensayo	Valor
Color	-	Negro
Peso específico	UNE-53.526	1,65 gr/cm3
Dureza	UNE-53.130	70 Share A
Carga de Rotura	UNE-53.130	120 Kp/cm2
Alargamiento	UNE-53.130	300%
Resistencia a la aceleración	-	28 Kg/cm
Temperatura de trabajo	-	-35°C a +105°C
Resistencia a aceites	ASTM 1 (D.vol)	-2/+8 %

Debido a la mejora continua en la calidad de nuestros productos, Euronix reserva el derecho de modificaciones de las características del producto

- **ELEMENTOS DE UNIÓN.**

El anclaje de los postes a la cimentación se realiza con anclajes post instalados MTA M14x120 / Taco Químico, mientras que el resto de elementos serán de acero zincado clase 6.8.

- **TERMINACIONES.**

- **Pintura de elementos metálicos.**

Recubrimiento con pintura en polvo formulada con resinas de poliéster según las especificaciones de la marca, con valores normativos:

Ensayo	Norma
Brillo	ISO 2.813
Espesor del revestimiento	NEN 5.335
Adherencia	EN ISO 16.279-2
Ensayo de impacto	EN ISO 6.272-1
Ensayo de polimerización	---
Resistencia al mortero	ASTMD 3.260
Resistencia al agua hirviendo	---
Ensayo de niebla salina	ISO 9.227
Resistencia a la humedad en atmósfera constante	ISO 6.270:1.980
Ensayo de resistencia del color	ISO 3.231
Ensayo de envejecimiento acelerado	EN ISO 11.341
Envejecimiento natural (Florida)	ISO 2.810

- **Galvanizado en caliente de elementos metálicos.**

Proceso realizado de acuerdo a la norma UNE-EN ISO 1.461-2.009

Debido a la mejora continua en la calidad de nuestros productos, Euronix reserva el derecho de modificaciones de las características del producto

- **DOCUMENTACIÓN TÉCNICA.**

En el momento de la entrega e instalación de las pistas de pádel, serán entregadas al cliente:

- Acta de conformidad de la instalación
- Especificaciones técnicas de los materiales empleados
- Planos detallados de la instalación
- Certificado de calidad de Euronix Metal, S.L.



euronix
sport

Fabricamos deporte

Debido a la mejora continua en la calidad de nuestros productos, Euronix reserva el derecho de modificaciones de las características del producto